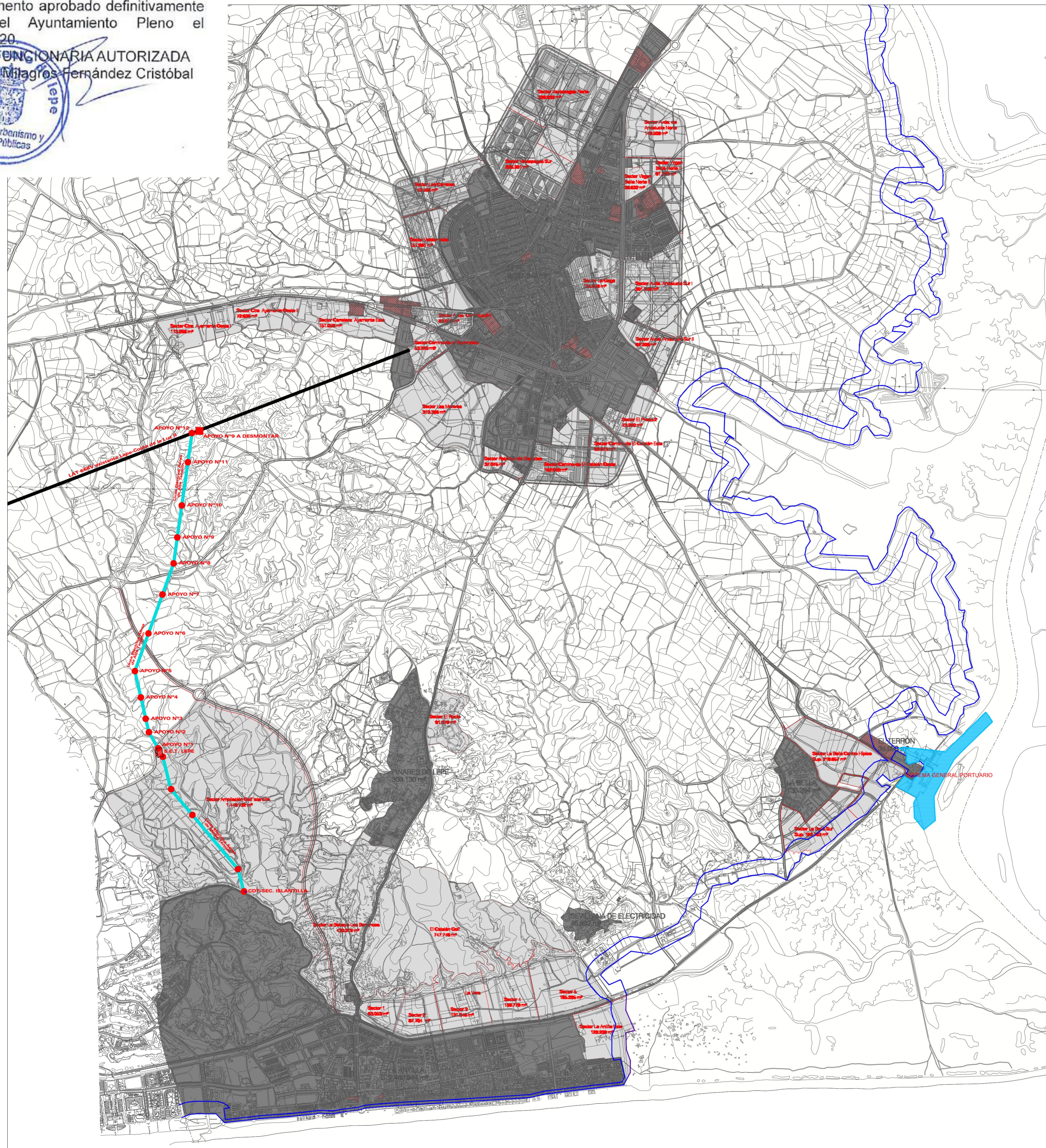


**DILIGENCIA:**  
Documento aprobado definitivamente  
por el Ayuntamiento Pleno el  
30/04/20.



SITUACIÓN (1/15000)

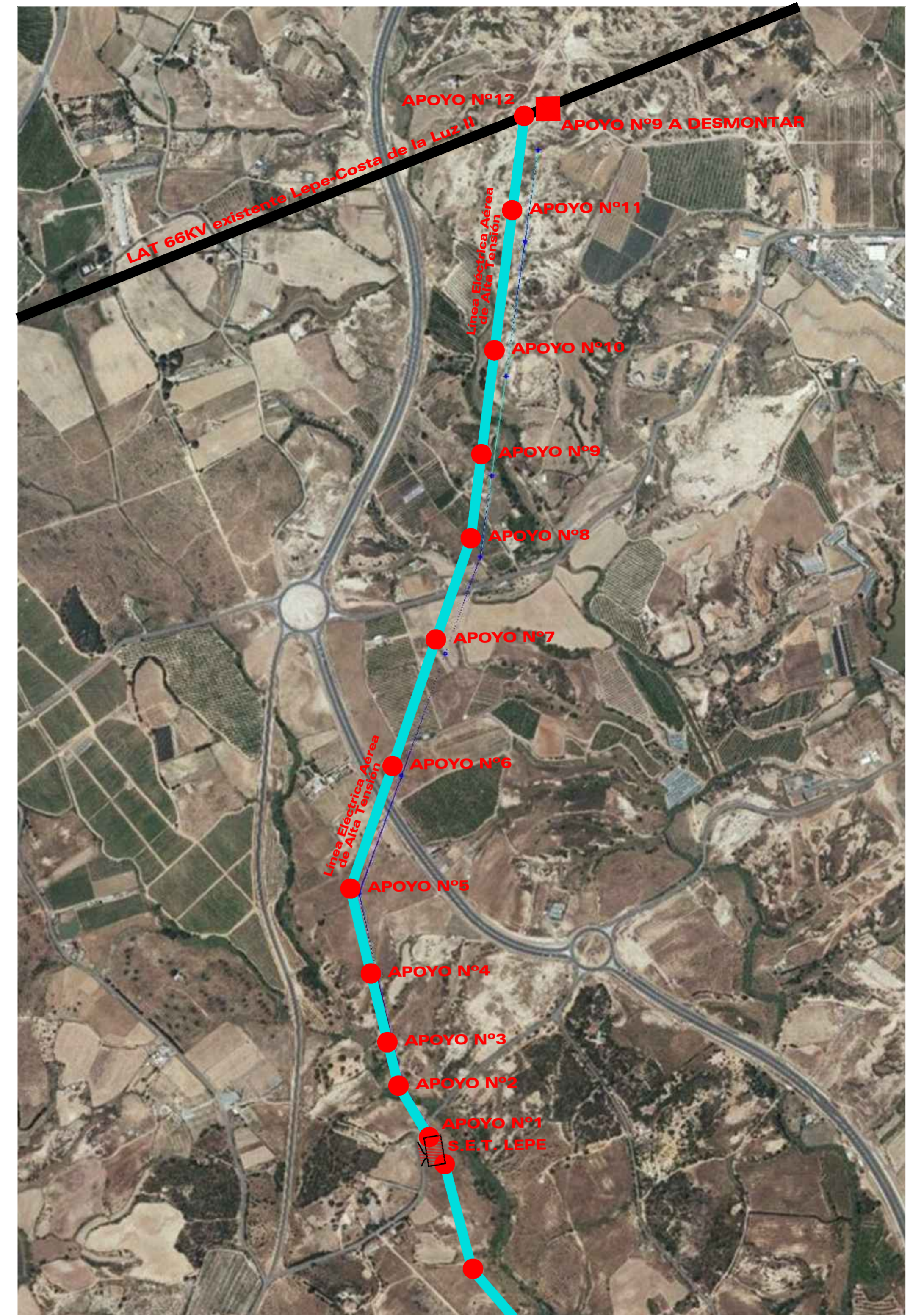
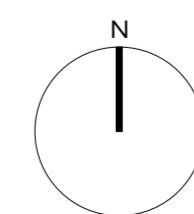


IMAGEN DE LA ZONA

- SUELO URBANO
- SUELO URBANIZABLE
- SUELO NO URBANIZABLE



PLAN ESPECIAL DE INFRAESTRUCTURAS ELÉCTRICAS DEL  
SUELO URBANIZABLE DEL MUNICIPIO DE LEPE. (P.E.I.E.)

01

situación y emplazamiento

escala: en plano fecha: Octubre 2018

**EXCMO. AYUNTAMIENTO DE LEPE**